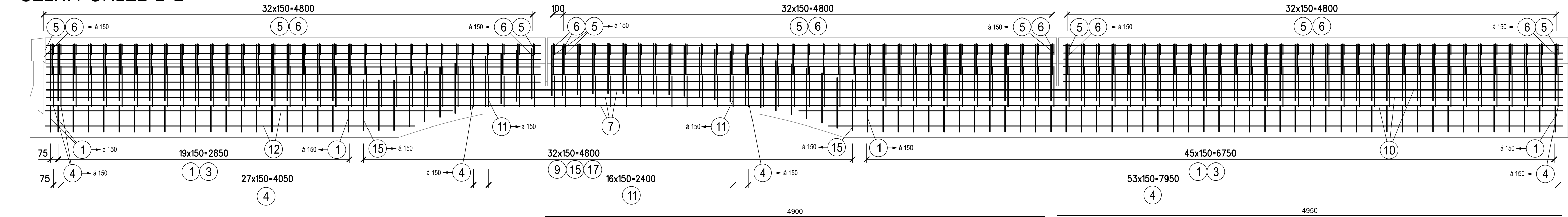


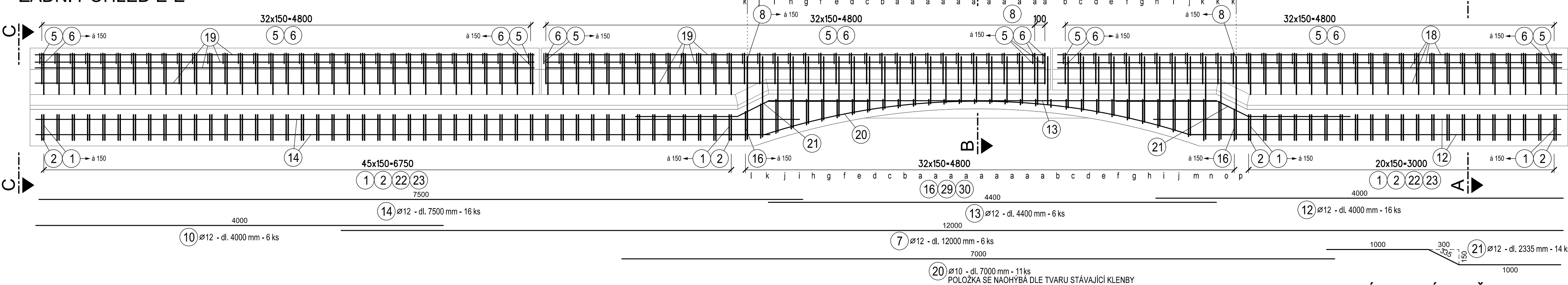
SO 11-20-01 Oprava mostu, evid. km 13,279

VÝKRES VÝZTUŽE PRAVÉ ŘÍMSOVÉ ZÍDKY

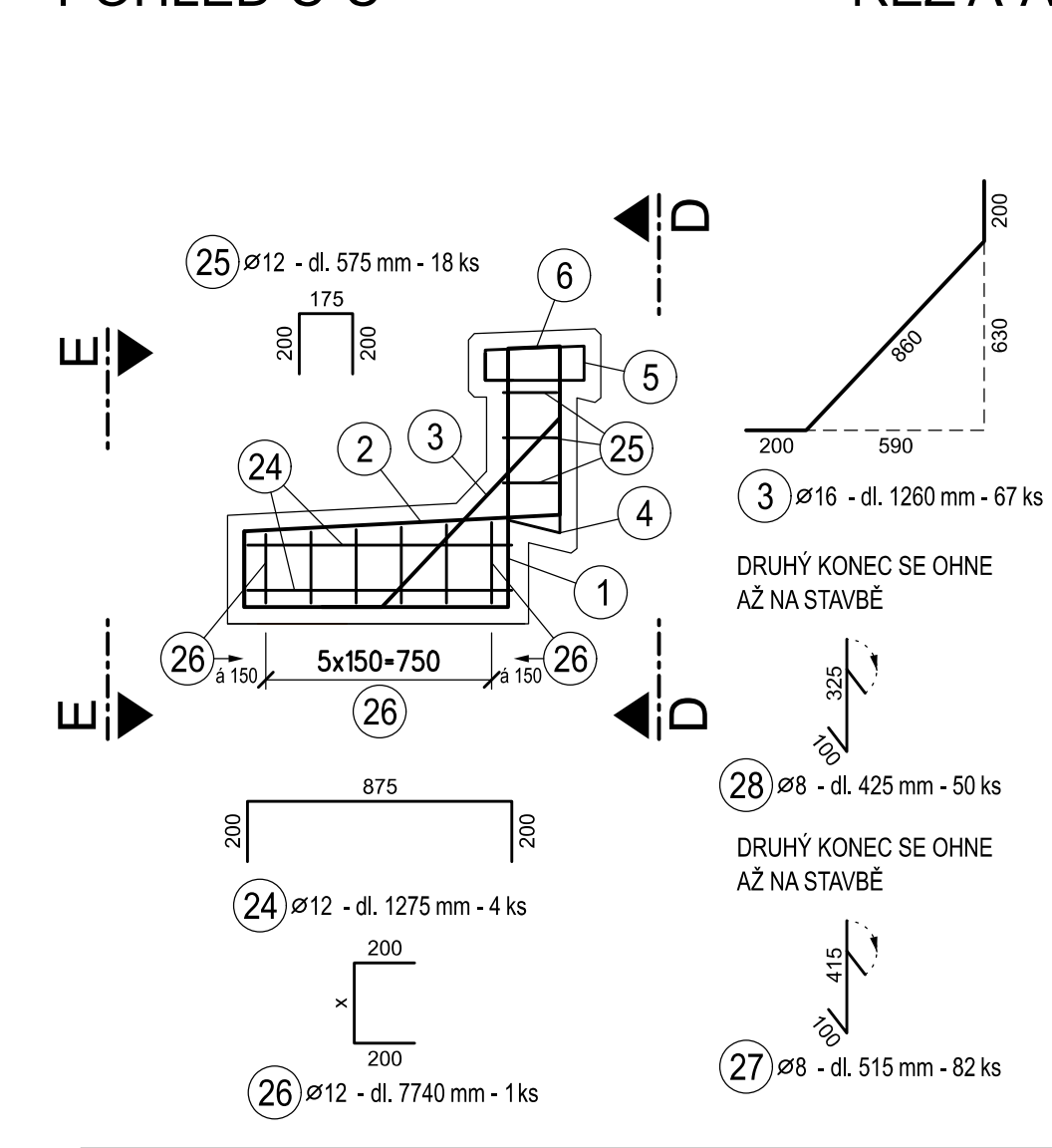
ČELNÍ POHLED D-D



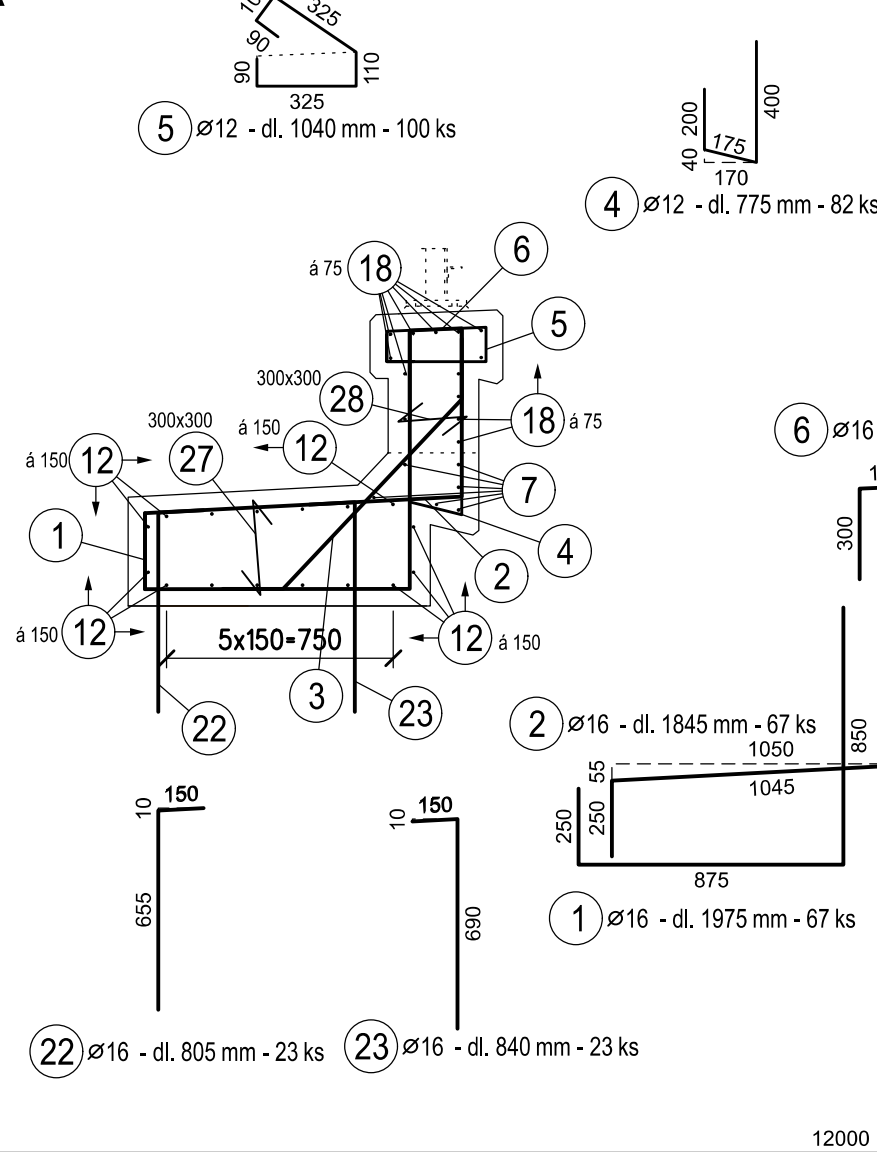
ZADNÍ POHLED E-E



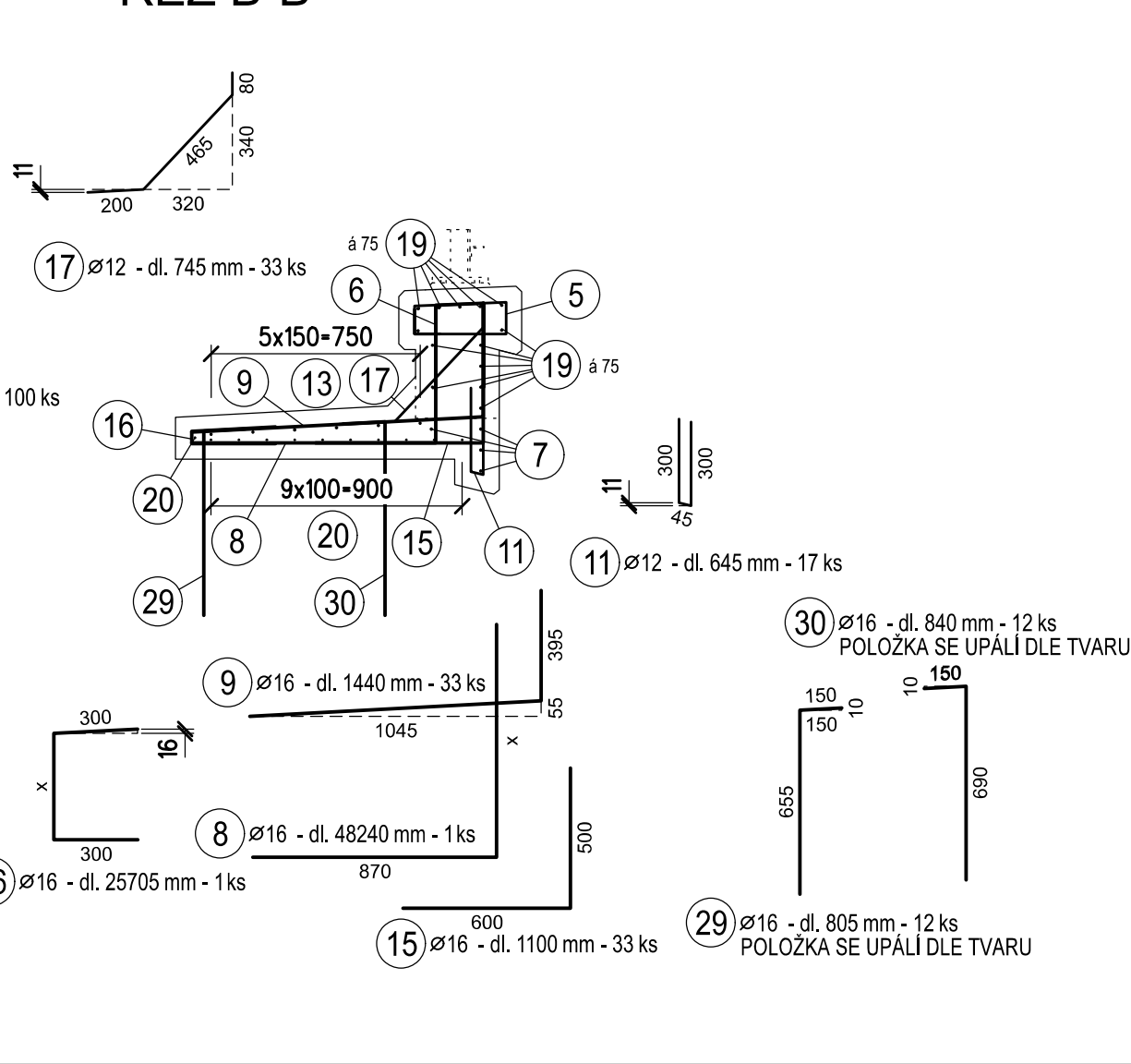
POHLED C-C



ŘEZ A-A



ŘEZ B-B



VÝKAZ VÝZTUŽE

Číslo položky	Průměr [mm]	Délka [m]	Počet [ks]	Tvar	Celkem (m)				
					ØB8	ØB10	ØB12		
1	B16	1.975	67	J			132.32		
2	B16	1.845	67	J			123.61		
3	B16	1.260	67	J			84.42		
4	B12	0.775	82	J			63.55		
5	B12	1.040	100	S			104.00		
6	B16	0.770	100	P			77.00		
7	B12	12.000	6			72.00			
8	B16	48.240	1	J			48.24		
9	B16	1.440	33	J			47.52		
10	B12	4.000	6			24.00			
11	B12	0.645	17	I			10.96		
12	B12	4.000	16			64.00			
13	B12	4.400	6			26.40			
14	B12	7.500	16			120.00			
15	B16	1.100	33	J			36.30		
16	B16	25.705	1	E			25.70		
17	B12	0.745	33	J		24.59			
18	B12	4.950	13			64.35			
19	B12	4.900	26			127.40			
20	B10	7.000	11		77.00				
21	B12	2.335	14	J		32.69			
22	B16	0.805	23	J			18.52		
23	B16	0.840	23	J			19.32		
24	B12	1.275	4			5.10			
25	B12	0.575	18	J		10.35			
26	B12	7.740	1	E		7.74			
27	B8	0.515	82	J	42.23				
28	B8	0.425	50	J	21.25				
29	B16	0.805	12				9.66		
30	B16	0.840	12	J			10.08		
99	B12	12.000	10			120.00			
CELKEM					m ³	63.48	77.00	877.13	632.70
					kg/m ³	0.395	0.617	0.888	1.578
					kg	25.1	47.5	778.9	998.4
					kg	1849.9			

POZNÁMKY

MINIMÁLNÍ MEZERA MEZI SOUSEDNÍMI NESTYKOVANÝMI VLOŽKAMI 30 mm

ROZMĚRY VÝZTUŽE JSOU KÓTOVÁNY V OSE VÝZTUŽE

POLOMĚRY ZAKŘIVENÍ JEDNOTLIVÝCH PRUTŮ VIZ TABULKA

DALŠÍ PRVKY VKLÁDANÉ DO BEDNĚNÍ VIZ VÝKRES TVARU

PRUTY SE UPRAVÍ DLE TVARU BEDNĚNÍ

PRO VĚTŠÍ PŘEHLEDNOST NEMUSÍ BÝT VŠECHNY PRUTY VYKRESLENY

OCEL B 500 B

MINIMÁLNÍ KRYTÍ VÝZTUŽE 40 mm

NOMINÁLNÍ KRYTÍ VÝZTUŽE 50 mm

Revize:	Datum:	Popis:	Kontroloval:
000	28.4.2025	PDPS - Definitivní odevzdání dokumentace	Ing. Radek Koší

Stavebník/Investor:	Správa železnic, státní organizace Dlážděná 1003/7, Praha 1 - Nové Město, 110 00 IČO: 709 94 234	SPRÁVA ŽELEZNIC
Zástupce investora:	OŘ Ostrava, Muglinovská 1038/5, 702 00 Ostrava	

Generální projektant:	PRODIN a.s. K Vápence 2745, 530 02 Pardubice T: +420 466 055 130 IČO: 252 92 161 E: info@prodin.cz	PRODIN SKUPINA VENTIO
Zhotovitel profese:	JDK Pontes s.r.o. Veverkova 1343/1, 500 02 Hradec Králové Ing. Jan Dubánek, Veverkova 1343/1, 500 02 Hradec Králové, tel.: +420 739 329 030, IČ: 218 341 56, DIČ: CZ21834156	JDK PONTES
Hlavní projektant (HIP):	Ing. Petr Burda	Souřadný systém: S-JTSK, B.p.v.

Název stavby/jakce:	Odstranění havarijního stavu po povodních 2024 – komplexní oprava trati v úseku Vápenná – Javorník ve Slezsku – PD	Zakázka: 31/24/1041.208
Místo stavby	Olomoucký kraj TUDU 137106 - 137202 Vápenná (mimo) - Javorník (mimo)	Datum: 28.4.2025
Název části:	Mosty, propustky, zdi	Stupeň dokumentace: PDPS
Název objektu:	Oprava mostu, evid. km 13,279	Označení části: D.2.1.4.1.1
Odpovědný projektant:	Ing. Jan Dubánek	Označení objektu: SO 11-20-01
Zpracovatel přílohy:	Ing. Jan Dubánek	Formát: 8xA4
Název přílohy:	VÝKRES VÝZTUŽE PRAVÉ ŘÍMSOVÉ ZÍDKY	Měřítko: 1:25
		Číslo přílohy: 2.019
		Č.pare: